



TEMARIO CURSO DIAGNOSIS DE BATERIAS

CONTENIDO



DESCUBRIRAS LA IMPORTANCIA DE CONOCER BIEN LAS BATERIAS

En este curso aprenderás a desmontar y reparar baterías de cualquier vehículo eléctrico del mercado.

Son quizá la parte más importante de un vehículo eléctrico ya que almacenan la energía para poder moverlo.

En el curso veremos los diferentes tipos de celdas y empaquetados que se montan en vehículos eléctricos: prismáticas, cilíndricas 18650, 2170, tipo pouch...

En nuestro Curso de Reparación de Baterías te enseñaremos a diagnosticar los problemas más habituales sobre modelos de vehículos reales y a conocer los fallos y sus soluciones.

Impartimos no solo parte teórica sino que se hace formación 100% práctica desde el 1er día, contamos con todos los materiales actuales para poder trabajar sobre ellos.

Comenzamos el curso con la teoría general sobre el voltaje, conceptos básicos, EPIS para trabajar con seguridad, para luego ir profundizando sobre los diferentes elementos de la batería: ánodo, cátodo, las diferentes químicas, el interior de una batería, disposición de celdas, BMS y fallos típicos.



TEMARIO CURSO DIAGNOSIS BATERIAS

Tema 1 Voltaje:

diferencias entre AC y CC y las consecuencias en caso de electrocución

Tema 2 EPIS y Seguridad:

Medidas de seguridad en manipulación de vehículos

Tema 3 Baterías:

baterías de ion-litio NCM, litio ferro-fosfato LiFePO, níquel-metal-hidruro Ni-Mh, níquel-cadmio NiCd

Tema 4 Interior de una batería:

Empaquetado de las celdas, cajas de control y conexionado de sistemas, Exterior: Switch de Seguridad, Encapsulado(estanco?), Conectores y Refrigeración (líquida, aire, gas) (activa y pasiva)

Interior: Celdas, Fusibles, Contactores, Térmicos, BMS, Switch de seguridad

Tema 5 Disposición de las celdas:

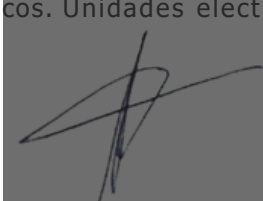
Tipos de celdas (identificación), Curvas de potencia según fabricante, SOC, Series y paralelos

Tema 6 BMS:

¿Qué hace una BMS?, cableado a las celdas, comunicación con el coche
Sistema de gestión y monitorización de la batería, tanto en carga como en descarga

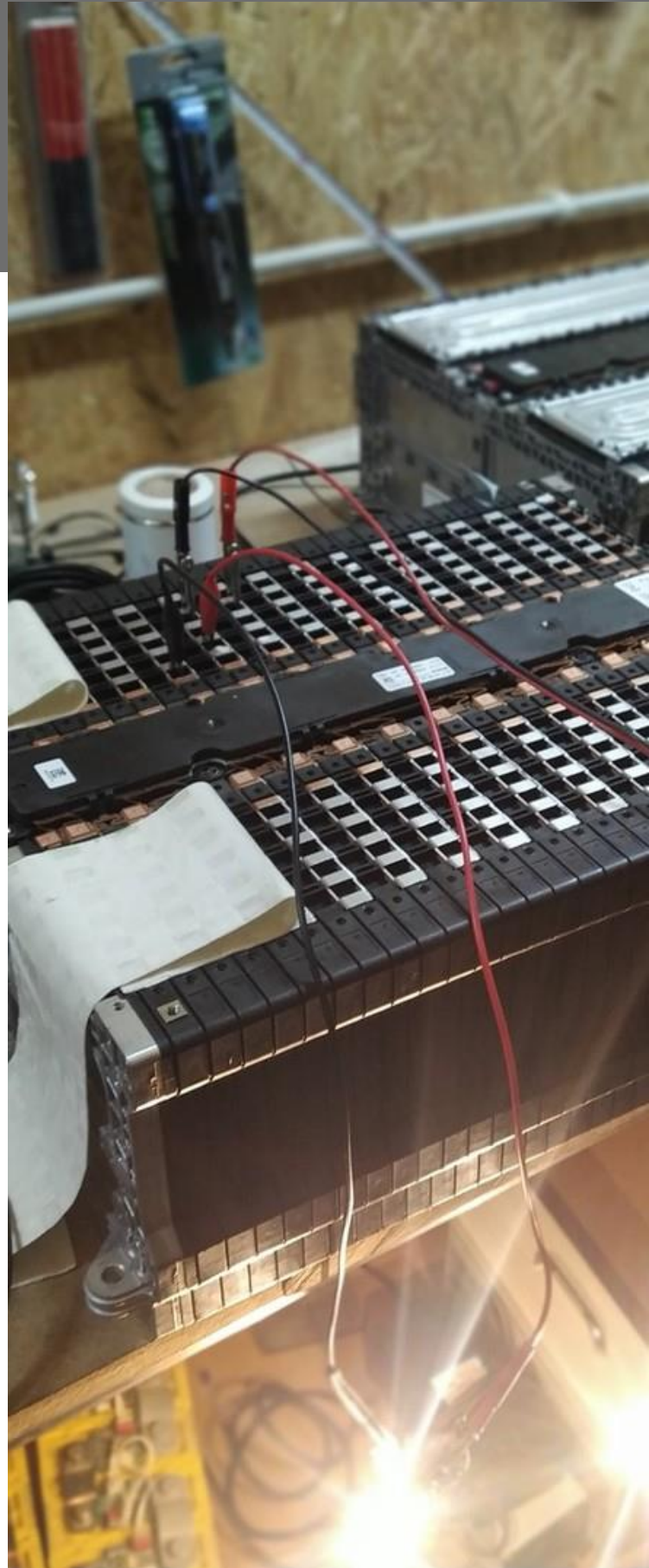
Tema 7 Fallos típicos:

Averías, detección de las mismas, problemas comunes y puntos de seguridad a tener en cuenta a la hora de manipular los vehículos eléctricos. Unidades electrónicas y redes



JORGE GONZALEZ

RESPONSABLE DE FORMACION



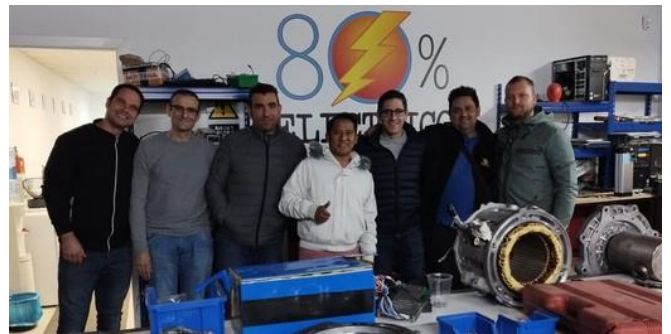


ACERCA DE NUESTRA EMPRESA

POR JORGE GONZÁLEZ

Somos la Primera Escuela-Taller de España especializada en Formación de Vehículos Eléctricos, Seguridad e I+d, ningún otro centro dispone de los materiales, instalaciones y experiencia real en reparaciones eléctricas y de baterías de vehículos de todo tipo: desde lo más simple como son bicicletas, patinetes, motos hasta vehículos de todos los segmentos, microcoches, coches, furgonetas incluso camiones.

Ponemos a su disposición cualquier tipo de material (pues colaboramos con un sinfín de empresas) que pudieran necesitar a esperas de su petición tales como motocicletas, coches, inversores, motores, baterías, cableados y un largo etc.



Colaboramos con distintas asociaciones, Ayuntamientos, canales de YouTube, foros, revistas del motor, emisoras de radio y televisión, no en vano somos el centro más recomendado por **AUVE** y **AEDIVE**.

Más de 10 años de experiencia trabajando con eléctricos nos avalan

Por nuestro centro han pasado decenas de personas que se han formado para el futuro que es ya un presente eléctrico.